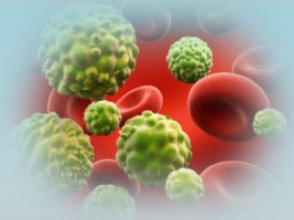


โปรแกรมตรวจคัดกรองมะเร็ง

Cancer Screening Program



สุภาพสตรี
(Female)

2,200 บาท

สุภาพบุรุษ
(Male)

1,800 บาท

สนใจติดต่อสอบถามข้อมูล

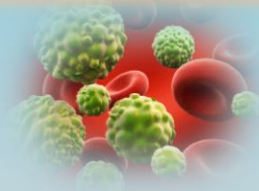


โรงพยาบาลราชเวช เชียงใหม่

053-801999 ต่อ 111

โปรแกรมตรวจคัดกรองมะเร็ง

Cancer Screening Program



รายการตรวจ Check-up Detail



ตรวจร่างกายทั่วไปโดยแพทย์

(General Physical Exam for Physical)



ตรวจมะเร็งทางเดินอาหารระยะเริ่มแรก CEA



ตรวจมะเร็งลำไส้ระยะเริ่มแรก

(Stool Occult Blood)



ตรวจมะเร็งตับ (AFP)



ตรวจมะเร็งต่อมลูกหมาก (PSA)

****สำหรับสุภาพบุรุษ (Male)



ตรวจมะเร็งปากมดลูก (Thin prep)

****สำหรับสุภาพสตรี (Female)

สนใจติดต่อสอบถามข้อมูล



โรงพยาบาลราชเวช เชียงใหม่

053-801999 ต่อ 111